

08. Maí 2026

Stafrænir tvíburar í framsetningu á innviðaverkefnum

**Þróstur Thor Bragason, M.Sc.
Medialogy**

3

3ds Max 2026

Einu sinni var...

Hefðbundna leiðin

- CAD – Revit – Sketchup – Rhino – Civil o.s.frv. -> 3DS Max+V-Ray
- Kostir: þekkt aðferð með þekkta flöskuhálsa, s.s. langan render tíma
- Gallar: render tími og kostnaðarsöm leyfi. Mjög brött lærdómskúrfa á Max og Vray.



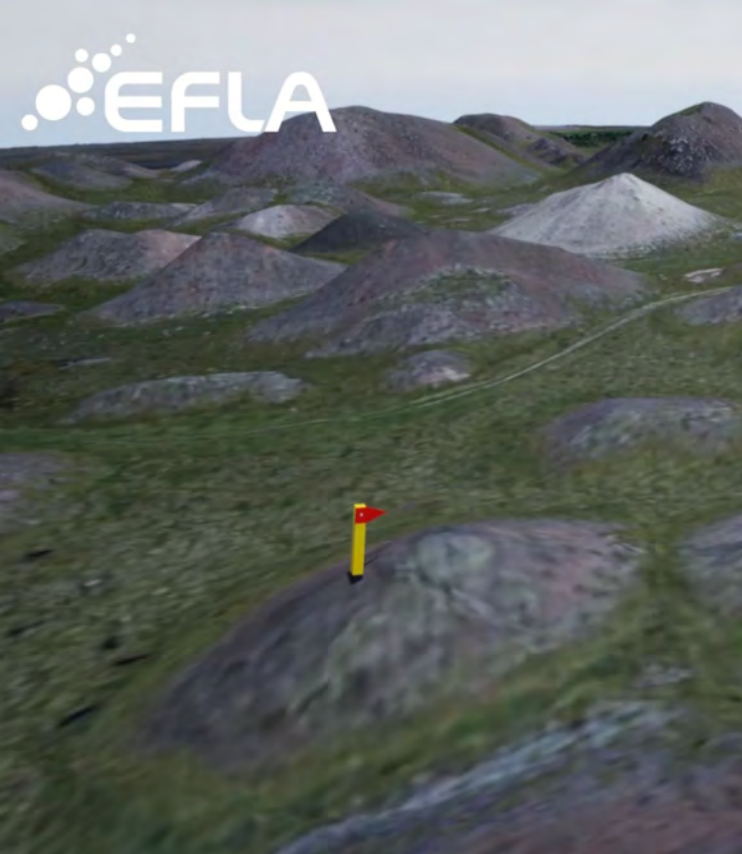


Framtíðin er að gerast í rauntíma

EFLU leiðin

- CAD – Revit – Sketchup – Rhino – Civil o.s.frv. -> Blender/Maya/Arnold+Twinmotion/Unreal Engine
- Kostir: Blender er open source og Twinmotion er ókeypis fyrir einyrkja og ódýrt fyrir stúdíó. Innbyggð render vél í báðum.
- Gallar: Minni stjórn yfir sumum smáatriðum í Twinmotion





Osló, Þjórsá og Vatnsdalshólar

Fyrstu rauntíma verkefnin.

- EFLA kom að brúarhönnun við íþróttaleikvanginn í Osló – framsetning í Twinmotion
- Göngubrú við Þjófafoss – EFLA gerði hestahermi með róbota
- Vatnsdalshólar – spilara telja vatnsdalshóla – tilnefnt til verðlauna ÍMARK

Hestaferðir við Þjófafoss

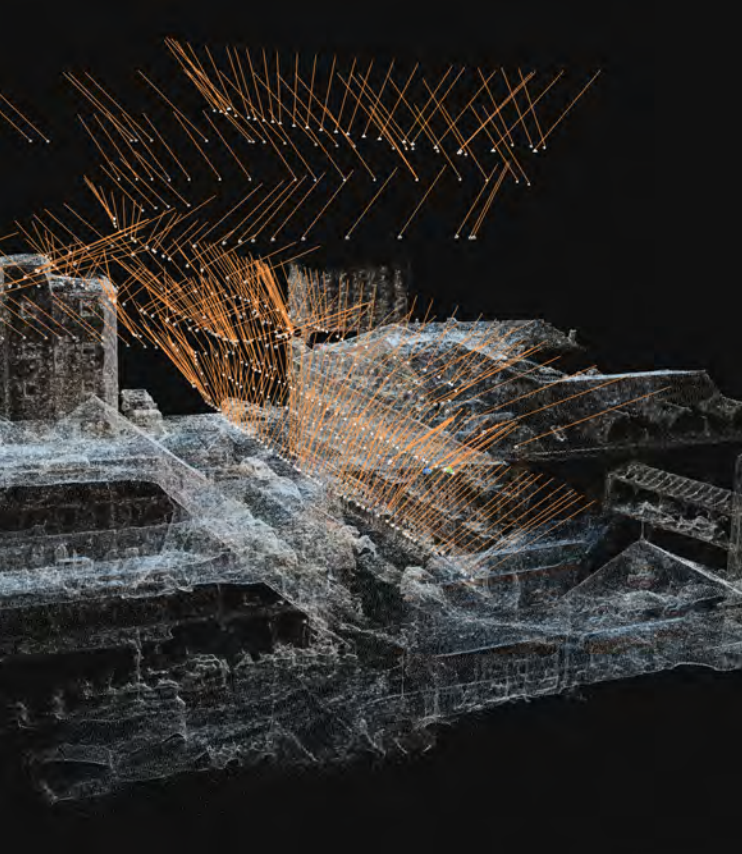


Naustin í miðbæ Reykjavíkur

Stafrænn tvíburi frá A-Ö

- Reykjavíkurborg breytir þreyttri götu í skemmtilegt útisvæði.
- Allt ferlið stafrænt, frá hönnuðum til renderinga.





Naustin

Stafrænn tvíburi frá A-Ö

- Reykjavíkurborg breytir þreyttri götu í skemmtilegt útisvæði.
- Allt ferlið stafrænt, frá hönnuðum til renderinga.





Sundabraut

Hefðbundið ferli með smá tvisti.

- Risastórt verkefni sem nær yfir stórt svæði
- Krefjandi photomatch – einföld lausn
- [Sundabraut á netinu](#)

Sundabraut



FYRIR

Sundabraut



EFTIR - BG1 - BK2

Sundabraut

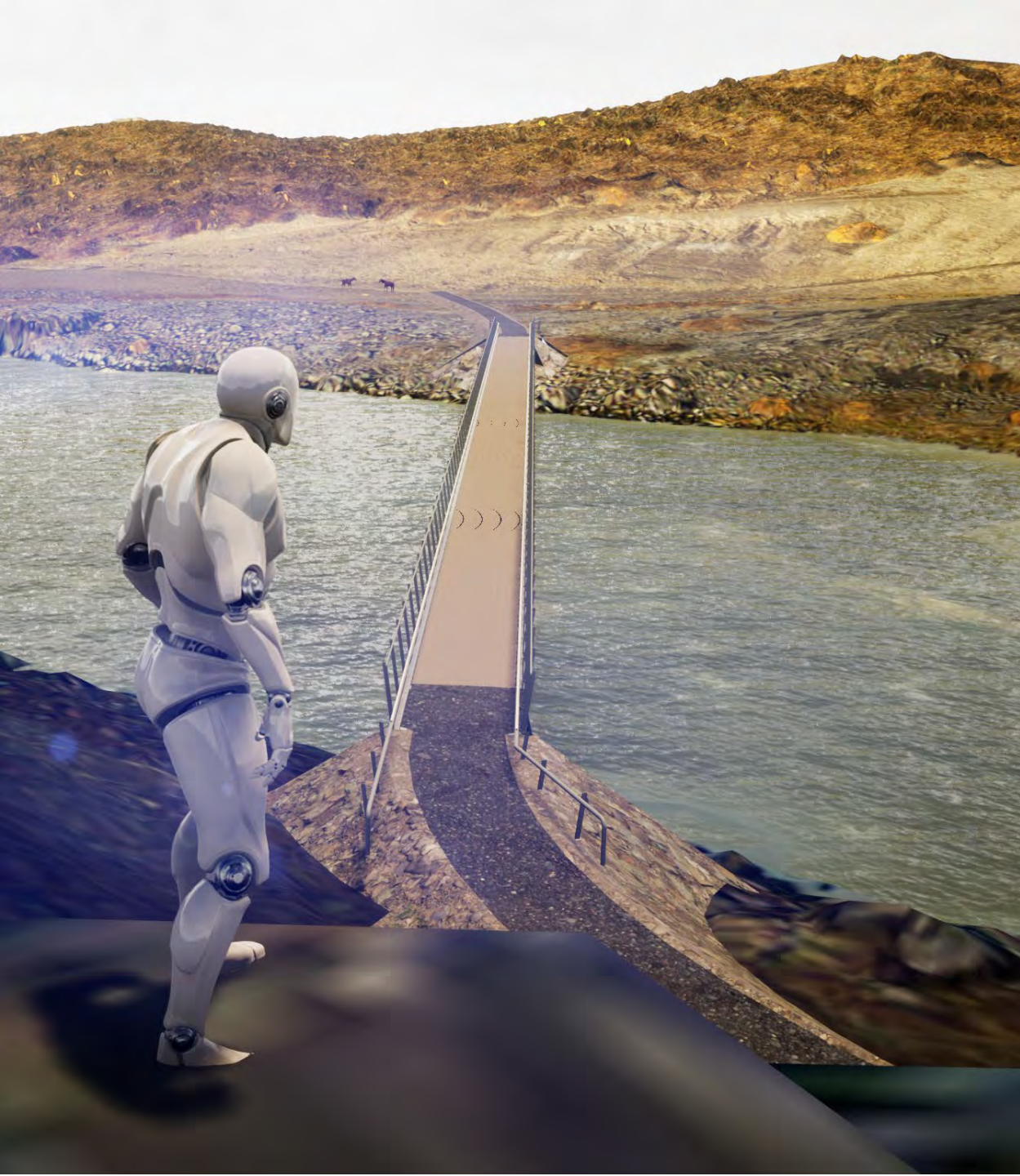




Tækifæri og áskoranir

- Flestir grafíkerar kannast við það að fá hönnunarbreytingar seint
- Þetta nýja hraða turnaround gæti gert það verra, en líklegra er þó að hönnuðir verði enn meira sjálfbjarga í að gera gæða “preview” sem verður vonandi til þess að .





Spurningar?